

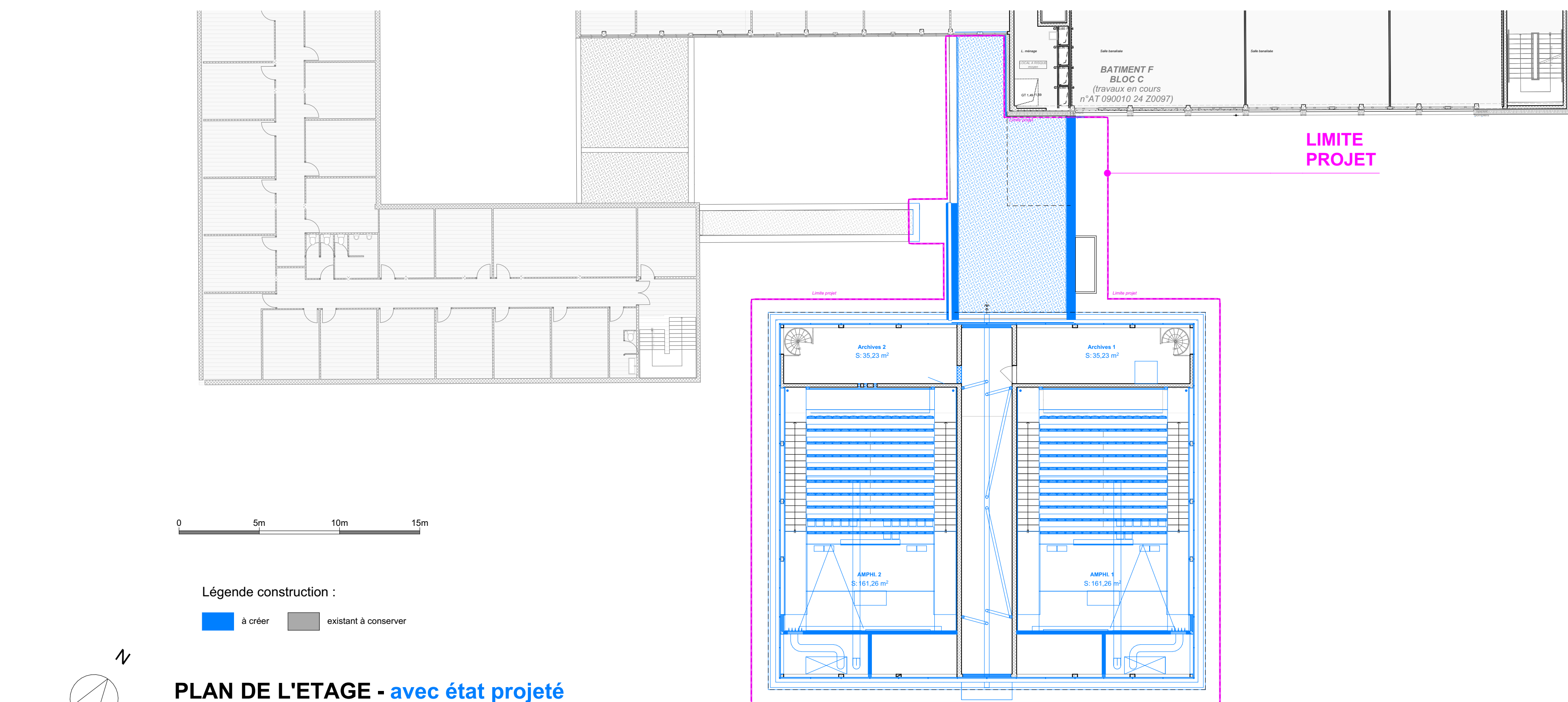
**ARCHIVES**  
Sol: caoutchouc en lès  
Mur: peinture  
Plafond: peinture sur dalle existante  
+ faux-plafond coupe-feu à l'étage  
NOTA:  
- rayonnage hors marché  
- charges d'exploitation limitées à 250 kg/m²

Escalier existant gradins:  
H à franchir 2m33  
hs 13cm et giron 40cm  
Niv. de marche +16m et  
dernière marche contrastée

**AMPHITHEATRE**  
Sol: caoutchouc en lès  
Mur: peinture lessivable + habillage mural  
acoustique en lames verticales en bois ajourées  
Plafond: faux-plafond fixe de différents types  
d'absorption (plâtre perforé ou plein) et de  
différentes inclinaisons selon l'étude acoustique  
+ faux-plafond acoustique démontable  
NOTA:  
- équipement des gradins: ensemble de siège et  
tablette écriteure en bois sur ossature métallique  
- bureau et pupitre  
- sous-face gradins vide sanitaire - dalle hourdis  
+ flocage

## PLAN DE L'ETAGE (BLOC B - ZONE 1)

échelle 1:50



## PLAN DE L'ETAGE - avec état projeté

échelle 1:200

Légende construction :

à créer existant à conserver

LIMITE PROJET

**LOCAL AMPHI**  
Sol: caoutchouc en lès  
Mur: peinture  
Plafond: faux-plafond coupe-feu

**LOCAL TECHNIQUE**  
Sol: caoutchouc en lès  
Mur: peinture + habillage par des panneaux de  
complexe de parements en fibres de bois  
minérales sur une âme de laine minérale  
Plafond: flocage en sous-face de couverture

## ZONE 1

**ARCHIVES**  
Sol: caoutchouc en lès  
Mur: peinture  
Plafond: peinture sur dalle existante  
+ faux-plafond coupe-feu à l'étage  
NOTA:  
- rayonnage hors marché  
- charges d'exploitation limitées à 250 kg/m²

Escalier existant gradins:  
H à franchir 2m33  
hs 13cm et giron 40cm  
Niv. de marche +16m et  
dernière marche contrastée

**AMPHITHEATRE**  
Sol: caoutchouc en lès  
Mur: peinture lessivable + habillage mural  
acoustique en lames verticales en bois ajourées  
Plafond: faux-plafond fixe de différents types  
d'absorption (plâtre perforé ou plein) et de  
différentes inclinaisons selon l'étude acoustique  
+ faux-plafond acoustique démontable  
NOTA:  
- ensemble de siège et tablette écriteure en bois  
sur ossature métallique  
- bureau et pupitre  
- sous-face gradins vide sanitaire - dalle hourdis  
+ flocage

**EMPRISE AU SOL  
AMPHI. 1**  
S: 161,26 m²

**EMPRISE AU SOL  
AMPHI. 2**  
S: 161,26 m²

**142 places + 4 places PMR**  
(maximum 150 places assises)

**142 places + 4 places PMR**  
(maximum 150 places assises)

**Archives 1**  
S: 35,23 m²

**Archives 2**  
S: 35,23 m²

## PLAN DE L'ETAGE (BLOC B - ZONE 2)

échelle 1:50



Légende :

Murs maçonnés à créer - à reboucher  
Cloisons à créer  
Ouverture/théâtre  
à créer/à supprimer  
Dalle à créer  
Cloisons existantes maçonnées  
Local à risque  
Aire de manœuvre de porte  
et de demi-tour (170x170 et  
220x120, diamètre 1,50m)

**Nota 1 :**

Ces plans ne sont en aucun cas des plans d'exécution d'entreprises et ne peuvent  
être considérés comme tels.  
Par conséquent, pour la phase d'exécution, ce dernier devra faire l'objet d'un relevé  
complémentaire et de vérification par tous les corps d'état intervenant pour leur  
étape.

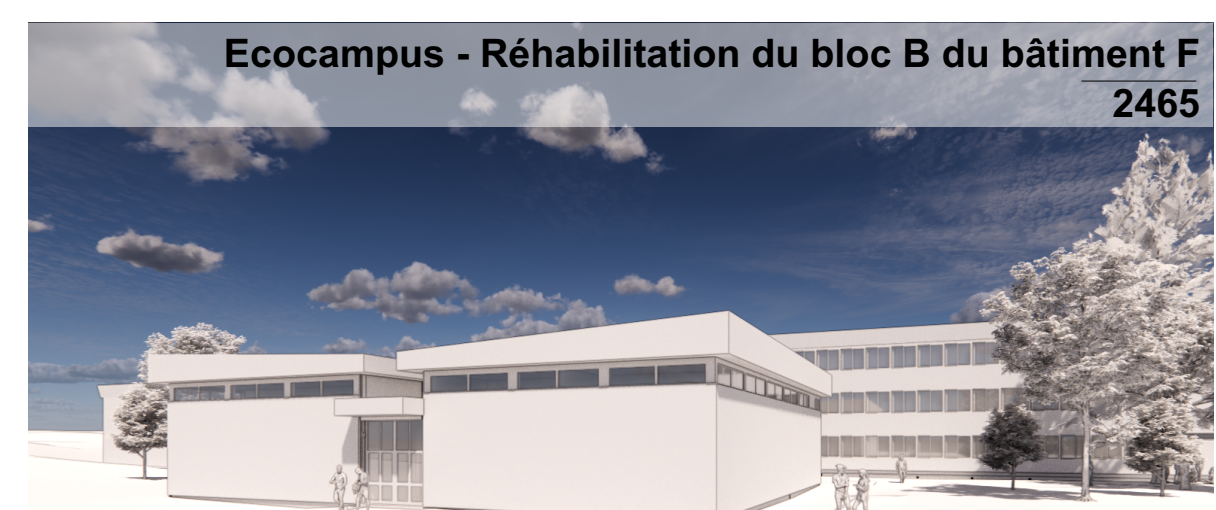
**Nota 2 :**

Les cloisons séparatives existantes légères entre les locaux seront entièrement  
démolies et seront remplacées par des cloisons sèches en plaques de plâtre sur  
ossature métallique (épaisseur suivant contraintes acoustiques) posées sur les  
dalles existantes.

**Nota 3 :**

Ensemble de fenêtres à changer. Les portes à changer, à adapter ou à créer  
selon localisation.

drilw Architectes



**MAÎTRE D'OUVRAGE**  
Université Marie & Louis PASTEUR  
1 rue Claude Goudimel  
25000 BESANCON

**MAÎTRE D'OEUVRE**  
DRILW Architectes  
32, rue Victor Schoelcher  
68200 MULHOUSE

**BET SSI**  
JHR CONSEIL  
1 av. de la Gare TGV  
90400 MEROUX

**BUREAU DE CONTRÔLE**  
Alpes Contrôles  
2 Rue Jean Michel HAUSMAN  
68000 COLMAR

**BET ELECTRICITE/THERMIQUE**  
ENEBAT  
11 rue du Lieut Bidaux  
90700 CHATEAENS LES FORGES

**BET STRUCTURE**  
CETEC  
6 rue A. Bloch - CS 72165  
25200 MONTBÉLIARD CEDEX

**SPS**  
Alpes Contrôles  
17 E Rue Alain Savary  
25000 BESANCON

EDITIONS

DCE Index A - 10/05/2020 - 08/05/2020

LISTE DES MODIFICATIONS

DATE 16/06/2025 N° P.04 PHASE DCE IND A ÉCH. 1:50, 1:200 FORMAT A0 RESP JML ARCHI KRP AGENCE MULH

DOSSIER DCE  
Plan de l'ETAGE

P.04A